

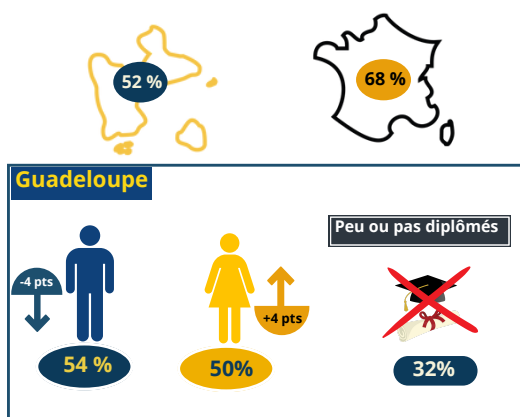
13 octobre 2022

En Guadeloupe, les femmes sont plus souvent en emploi qu'avant la crise sanitaire

En Guadeloupe, la moitié des personnes âgées de 15 à 64 ans sont en emploi et un quart souhaiteraient travailler. Si l'accès à l'emploi s'améliore légèrement pour les personnes diplômées, les difficultés persistent pour les personnes peu ou pas diplômées, particulièrement nombreuses dans la région. Le taux d'emploi des femmes progresse mais reste inférieur à celui des hommes. Un quart des jeunes de 15 à 29 ans n'est ni en emploi, ni en formation (NEET). De même 15 % des 53-69 ans ne sont ni en emploi, ni en retraite ni en préretraite (NERP).

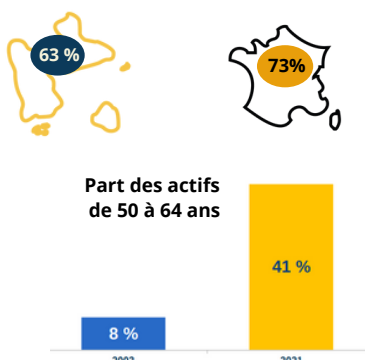
Taux d'Emploi

Un Guadeloupéen sur deux en emploi



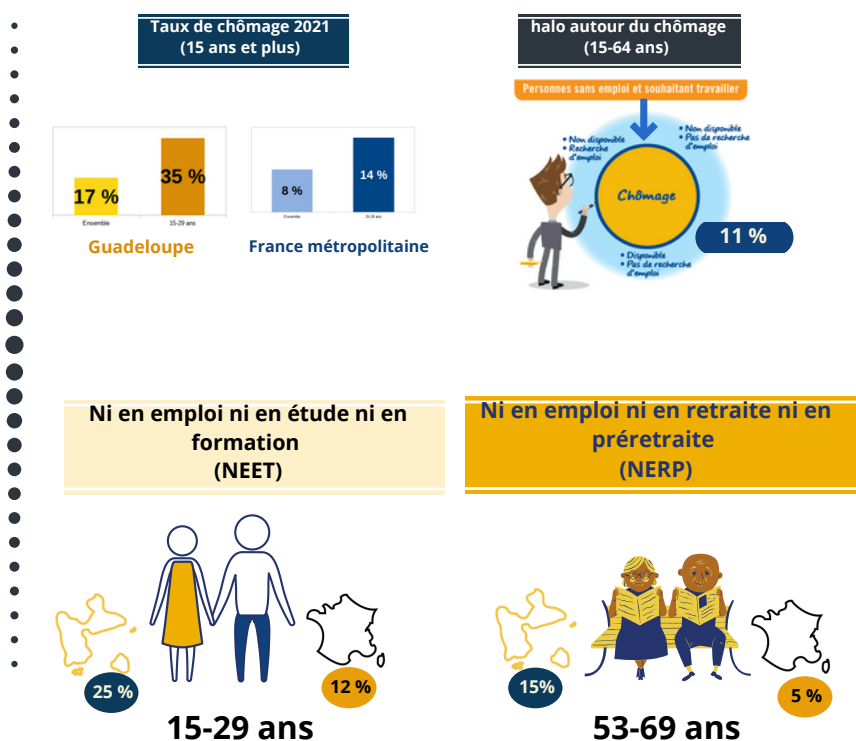
Taux d'activité (15-64 ans)

La population active vieillit



Chômage

11% des 15-64 ans dans le halo du chômage



Sources : Insee, Enquête Emploi en Continu 2021.

Pour en savoir plus
Insee Flash n°171 du 13 octobre 2022